



JÄMERÄ  
MOVE IN

# JÄMERÄ COLLECTION

Valmiiksi harkitut  
valinnat, sinun  
näköisesi lopputulos



Suuntaa antava havainnekuva

## JÄMERÄ COLLECTION

Esitteessä esitellyt pintamateriaalit, kalusteet ja varusteet ovat Jämerän vakioratkaisuja. Lopulliset materiaalit ja varusteet voivat muuttua tuotannon tai saatavuuden mukaan kohteen rakennusvaiheessa. Mikäli muutoksia tehdään, ne pyritään toteuttamaan vastaavantasoisilla tai laadultaan paremmilla. Kun ostat kodin hyvissä ajoin ennen sisäpuolen valmistumista, voit valita pintamateriaalit ja kiintokalusteet omien mieltymystesi mukaan valikoiduilta Jämerä Collection -kumppaneilta.

### **Energiatehokkuutta, lattiaviilennys ja alhaiset hoitokulut**

Kohteissamme lämmitysjärjestelmänä on lähtökohtaisesti energiatehokas poistoilmalämpöpumppu yhdessä vesikiertoisen lattialämmityksen kanssa. Kesäajan asumismukavuutta lisää lattiaviilennys, joka tuo miellyttävää viileyttä ilman vedontunnetta. Lisäksi kodeissa on koneellinen ilmanvaihto lämmöntalteenotolla sekä hengittävät massiiviset kivirakenteet, jotka pitävät sisäilman miellyttävänä vuoden ympäri ja vähentävät ulkopuolista melua.



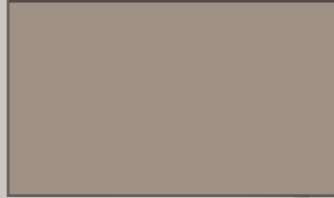
Sisustussuunnittelija Marko Paananen kanssa sisäpintojen ja kalusteiden vakioidut värimaailmat ovat saaneet nimen **NATURAL**, mikä kuvaa lämmintä Skandinaavista ilmettä ja **URBAN**, mikä kuvaa modernia, varsin kivalomaista tunnetta.

# JÄMERÄ COLLECTION - KEITTIÖ

**NATURAL** Lämmin ja rauhallinen kokonaisuus, jossa pehmeät sävyt, kivimäiset pinnat ja mattapintaiset kalusteet luovat ajattoman ilmeen. Laadukkaat keittiökalusteet yhdistyvät luonnollisiin materiaaleihin, integroituihin kodinkoneisiin ja huolella viimeistelyihin yksityiskohtiin.

**URBAN** Selkeälinjainen ja moderni kokonaisuus, jossa vaaleat pinnat, kivimäiset tasot ja minimalistiset yksityiskohdat korostavat tilan avaruutta. Integroitu tekniikka, valaistus ja viimeistely materiaalivalinta luovat tyylikkään ja toimivan keittiön, jossa estetiikka ja käytännöllisyys kohtaavat.

Ovimallit ja viimeistelylevyt:



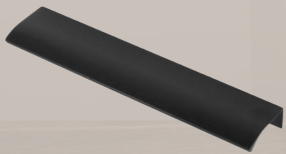
Laminaattitasot ja väliseinälaminaatit:



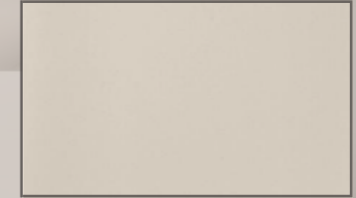
Hanat ja keittiöallas:



Vetimet:



Ovimallit ja viimeistelylevyt:



Laminaattitasot ja väliseinälaminaatit:



Hanat ja keittiöallas:



Vetimet:



Kodinkoneet:



# JÄMERÄ COLLECTION - OLESKELUTILAT

**NATURAL** Pehmeät sävyt ja luonnolliset materiaalit luovat rauhallisen ja ajattoman oleskelutilan. Laadukkaat tekstiililaatat ja vinyylilankut tuovat tilaan lämpöä ja akustiikkaa, kun taas vaaleat seinäpinnat ja selkeälinjaiset yksityiskohdat viimeistelevät harmonisen kokonaisuuden.

**URBAN** Selkeä ja moderni ilme rakentuu vaaleista pinnoista, kontrasteista ja huolitelluista yksityiskohdista. Viimeistellyt lattiaratkaisut yhdistyvät minimalistiseen värimaailmaan, luoden tilaan avaruutta, rytmiä ja kivitalomaista tunnelmaa.

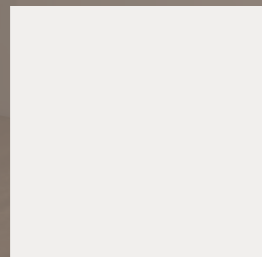
Seinäpinnat:



Tekstiililaatat ja vinyylilankut:



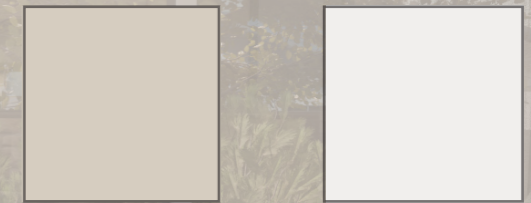
Katto:



Porraskaiteet:



Seinäpinnat:



Tekstiililaatat ja vinyylilankut:



Lattialistat:



# JÄMERÄ COLLECTION - PÄÄMAKUUHUONE

**NATURAL** Pehmeät sävyt ja luonnolliset materiaalit luovat rauhallisen ja levollisen päämakuuhuoneen. Tekstiililaatat tuovat tilaan lämpöä ja miellyttävää akustiikkaa, kun taas liukuovikaapitot viimeistelevät kokonaisuuden selkeällä ja ajattomalla ilmeellä.

**URBAN** Selkeä ja moderni kokonaisuus, jossa vaaleat pinnat ja kontrastit korostavat tilan rauhallisuutta. Lattiaratkaisut yhdistyvät minimalistisiin liukuoviprofiileihin, luoden viimeistellyn ja tyylikkään kokonaisuuden.

Seinäpinnat:



Tekstiililaatat:



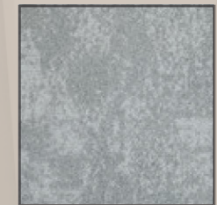
Oviprofiili:



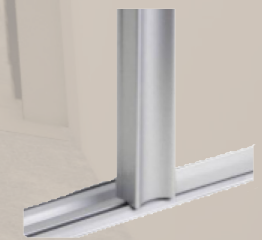
Seinäpinnat:



Tekstiililaatat:



Oviprofiili:



# JÄMERÄ COLLECTION - KYLPYHUONE

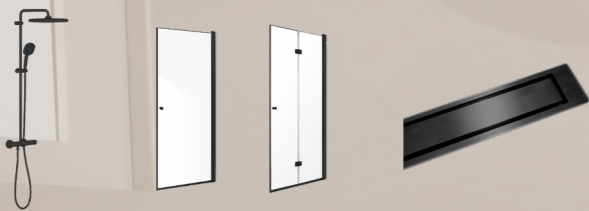
**NATURAL** Lämpimät sävyt ja pehmeä kokonaisuus luovat rauhallisen ja yhtenäisen kylpyhuoneen. Suuret 60x60 laatat ja tummat yksityiskohdat viimeistelevät tilan, jossa ilme on lämmin, selkeä ja ajaton.

**URBAN** Viileä sävy maailma ja selkeät pinnat tekevät tilasta modernin ja rauhallisen. Suuret 60x60 laatat ja hillityt yksityiskohdat korostavat tilan viimeisteltyä ilmettä.

Seinä- ja lattialaatat:



Suihkut, suihkuovet ja kaivo:



Hana ja kylpyhuonekalusteet:



Kylpyhuonetarvikkeet:



WC:



Seinä- ja lattialaatat:



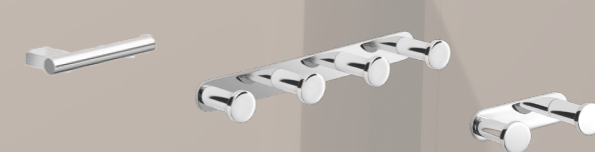
Suihkut, suihkuovet ja kaivo:



Hana ja kylpyhuonekalusteet:



Kylpyhuonetarvikkeet:



WC:



# JÄMERÄ COLLECTION - KIVISAUNA

**NATURAL** Lämpimät sävyt, puupinnat ja pehmeä valaistus luovat rauhallisen ja kutsuvan saunan. Laatat yhdistyvät luontevasti luonnollisiin materiaaleihin, muodostaen yhtenäisen ja tasapainoisen kokonaisuuden.

**URBAN** Viileämmät sävyt ja selkeä kontrasti tuovat saunaan modernin ja pelkistetyt ilmeen. Laatat korostavat vaaleaa puupintaa, luoden viimeistellyn ja ryhdikkään kokonaisuuden.

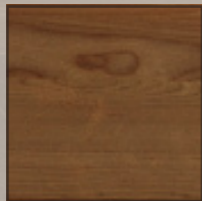
Seinä- ja lattialaatat:



Istuin- ja tasolaatat:



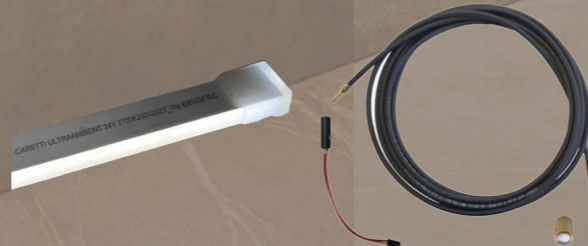
Selkänoja ja katto:



Kiuas:



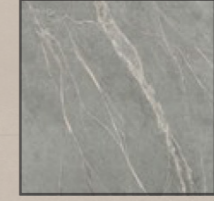
Led-valolista ja kiuasvalo:



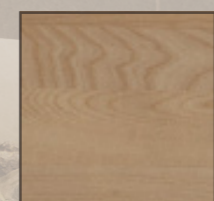
Seinä- ja lattialaatat:



Istuin- ja tasolaatat:



Selkänoja ja katto:



Lasiovi ja -seinä:



# JÄMERÄ COLLECTION - WC

**NATURAL** Lämpimät sävyt ja tummat yksityiskohdat luovat rauhallisen ja yhtenäisen WC-tilan. Suuret 60x60 laatat ja kalusteet sitovat kokonaisuuden yhteen, jossa ilme on pehmeä, selkeä ja hallittu.

**URBAN** Viileä sävy maailma ja vaaleat pinnat tekevät tilasta modernin ja tasapainoisen. Suuret 60x60 laatat ja kalusteet korostavat pintojen selkeyttä ja luovat pelkistetyin, ryhdikkään kokonaisuuden.

Seinä- ja lattialaatat:



Hana ja muut kalusteet:



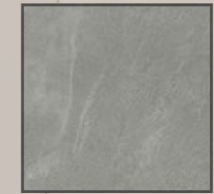
WC-tarvikkeet:



WC:



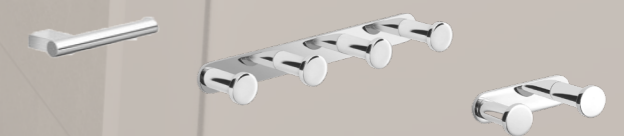
Seinä- ja lattialaatat:



Hana ja muut kalusteet:



WC-tarvikkeet:



WC:

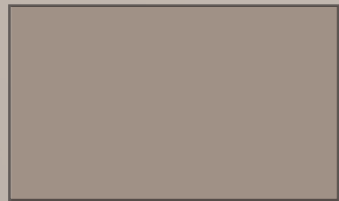


# JÄMERÄ COLLECTION - KODINHOITOHUONE

**NATURAL** Lämpimät sävyt ja yhtenäinen kokonaisuus luovat rauhallisen ja selkeän kodinhoitohuoneen. Kalusteet ja -tasot muodostavat yhtenäisen linjan, jossa kaikki elementit sulautuvat toisiinsa pehmeästi.

**URBAN** Vaaleat pinnat ja selkeälinjainen kokonaisuus tekevät tilasta modernin ja raikkaan. Kalusteet ja -tasot muodostavat yhtenäisen ilmeen, jossa korostuu selkeys ja hallittu kokonaisuus.

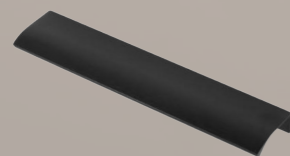
KHH kaapit:



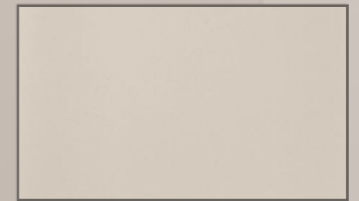
KHH tasot ja väliseinälaminaatit:



KHH vetimet:



KHH kaapit:



KHH tasot ja väliseinälaminaatit:



KHH vetimet:



# JÄMERÄ COLLECTION - OVET

**NATURAL** Tummat sävyt ja selkeät linjat tuovat tilaan ryhtiä ja rauhallista kontrastia. Ulko-ovi, väliovet ja liukuovi sitoutuvat luontevasti osaksi kokonaisuutta, jossa materiaalit ja sävyt jatkuvat tilasta toiseen. Oviprofiilit viimeistelevät ilmeen, joka on lämmin ja tasapainoinen.

**URBAN** Vaaleat pinnat ja kevyt kontrasti tekevät tilasta avoimen ja selkeälinjaisen. Ulko-ovi, väliovet ja liukuovi jäsentävät kokonaisuutta ja tuovat tilaan ryhtiä. Oviprofiilit korostavat modernia ilmettä ja viimeistelevät kokonaisuuden.

Oviprofiili:



Oviprofiili:



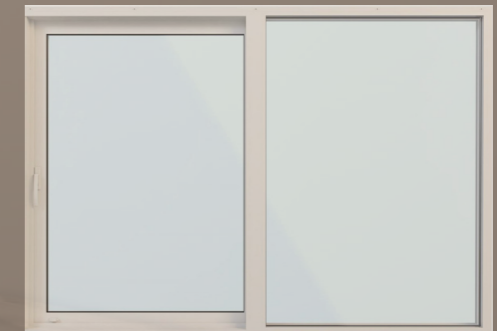
Ulko-ovi:



Väliovet:



Liukuovi:



# JÄMERÄ COLLECTION - TALOTEKNIikka

Kodin talotekniikka on suunniteltu toimimaan huomaamattomasti osana arkea. Lämmityksestä vastaa energiatehokas poistoilmalämpöpumppu yhdessä vesikiertoisen lattialämmityksen ja -viilennyksen kanssa, joka jakaa lämmön tasaisesti kaikkiin tiloihin.

Valaistus ja sähkökalusteet viimeistelevät kokonaisuuden. Tummat ja vaaleat valaisinratkaisut tukevat kodin eri tyyliä, ja modernit sähkökalusteet tuovat tilaan selkeän ja yhtenäisen ilmeen.



Lämmitys, viilennys ja ilmanvaihto



Valaistus:



Sähkökalusteet:

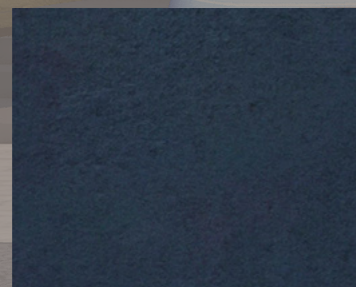
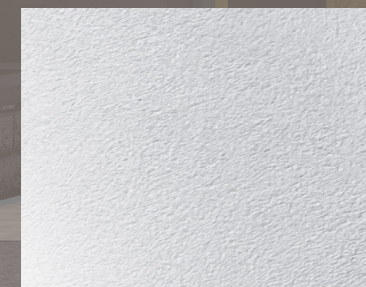


# JÄMERÄ COLLECTION - ULKOTILAT

Ulkotiloissa yhdistyvät kestävä kaksikerrosrappaus ja puuvoraukset, jotka luovat rakennukselle ajattoman ja viimeistellyn ilmeen. Katoksia ja terasseja voidaan lasittaa, mikä tuo suojaa säältä ja lisää asumismukavuutta. Myös erilaiset muurit ja portit sovitetaan rakennuksen tyyliin sopivaksi, jolloin kokonaisuus säilyy yhtenäisenä ja harkittuna.



Julkisivurappaus:



Puu-ulkoverhoilu:



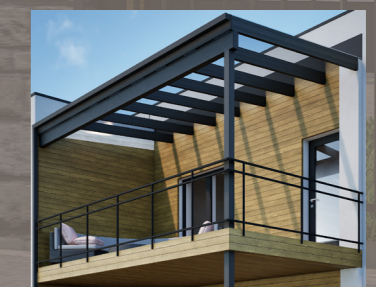
Muurit ja istutusaltaat:



Teräskaitteet:



Lasikatokset:





**JAMERA**  
**MOVEIN**

Jämerä Kivitalot Oy  
Fallåker 1, 02740 Espoo  
Puh. 0800 309 210  
movein@jamera.fi  
www.jamera.fi